

NOUVEAUTÉ

LES NOUVEAUX INDEX POIDS & RENDEMENTS CARCASSES MÂLES / FEMELLES SONT DISPONIBLES

AUSSI EN
GÉNOMIQUE

*Inovéo : qualité et innovation
au service des éleveurs.*

A découvrir dans ce Spécial Libramont

Votre coopérative Wallonne Inovéo vous offre le meilleur de la génétique mondiale ! p2-3

- La génétique améliore les critères de santé Découvrez les nouveaux index « spécial **ROBOT** » et « **PERSISTANCE** en lactation »
- Retour sur le lot de descendance visité en juin 2024
- **Elevéo** : Evaluations génétiques poids et rendements carcasses, mâle et femelle

Blanc Bleu Belge p4-5

- Des gammes axées sur la qualité et la rentabilité !
- Présentations et témoignages d'éleveurs : Feston, Cachemire Eclairer, Cargo, Cabotin, Pépite & Virtuose
- Les TOP'S Poids & Rendements Carcasses Mâles/Femelles Fertilité des filles

Les nouveautés monitoring d'Inovéo p6-7

Autres races

- Focus sur la Parthenaise et sur la Fleckvieh

Le transfert d'embryons : plus d'actualité que jamais ! p8

Inovéo se bouge pour vous

Succès pour le voyage Caprin en France ! @Inovéo



Edito

Une sélection d'avenir avec des arguments de poids !

- **Chers éleveurs,**
- **A l'aube de la foire de Libramont 2024, nous avons le plaisir de vous présenter la nouvelle gazette « l'écho de l'éleveur ». L'occasion de vous y proposer quelques nouveautés !**
- **Motivés par vos objectifs de rentabilité dans vos élevages, quelle que soit la race qui vous passionne, nous continuons à mettre un point d'honneur sur la recherche d'outils modernes et performants, à la hauteur de vos ambitions et qui vous aideront à atteindre vos buts !**
- **Plus spécialement détaillé à la page centrale de ce journal, le groupe Avé est fier de mettre à votre disposition les index Poids & Rendements Carcasses mâles/femelles pour la race Blanc Bleu Belge. Ceux-ci vous sont disponibles en polygénique, donc testés sur descendance, mais aussi en Génomique !!! Il vous est donc désormais possible de connaître le potentiel de reproduction de vos femelles pour ces critères également, aussi jeunes soient-elles (voir **Elevéo**), mais aussi pour le potentiel génétique des jeunes taureaux BBB proposés par **Inovéo**.**
- **En laitier, la recherche d'un modèle de vache solide & rentable fait l'objet de toute notre attention. Elle doit être capable de produire facilement un grand nombre de Kg de matières utiles, pendant longtemps, à moindre coût et avec le moins de problèmes possibles. Combinée à**

un bon management, une bonne alimentation etc., la génétique vous offre bien entendu la possibilité d'obtenir une production riche mais aussi une morphologie appropriée à ces exigences. Cela entraîne également qu'il est impossible aujourd'hui de négliger l'importance des index fonctionnels disponibles et l'impact économique direct qu'ils représentent ... N'est-ce pas à travers cela que la génétique va aussi nous aider à progresser ?

*Notre coopérative Wallonne « **Inovéo** » continue de s'adapter en fonction de ce que souhaitent les éleveurs, face aux défis de demain. Le respect et la confiance que vous placez en nous, ça nous motive ! Nous voulons certes maintenir nos valeurs humaines et professionnelles, mais nous voulons également avancer en restant concentrés sur la qualité, la rentabilité et le progrès.*

Au plaisir de vous rencontrer à Libramont avec toutes nos équipes !



Pierre Creppe,
Directeur Marketing &
Commercial Inovéo

Votre coopérative Wallonne Inovéo vous offre le meilleur de la génétique mondiale !

Avec vous au cœur de votre élevage !

Motivés par vos objectifs de rentabilité dans vos élevages, nous continuons à mettre un point d'honneur sur les génétiques, et l'accompagnement, qui visent à obtenir un modèle de vache solide et rentable, dont les performances et la longévité sont à la hauteur de vos ambitions !

Il est impossible aujourd'hui de négliger l'importance des index fonctionnels disponibles et l'impact économique direct qu'ils représentent... N'est-ce pas à travers cela que la génétique va aussi nous aider à progresser ? Dès lors, nous sommes fiers de vous présenter des gammes de taureaux qui répondent à ces attentes et qui plus est... accompagnées de ces index fonctionnels notamment relatifs à la santé ! De manière simple et efficace, il vous suffit de fixer vos critères de sélection.

La génétique améliore les critères de santé

Notre panel de partenaires nous permet de vous offrir le meilleur de la génétique mondiale, mais aussi nous permet de mettre à votre disposition le fruit de travail qui est réalisé chez chacun d'entre eux.

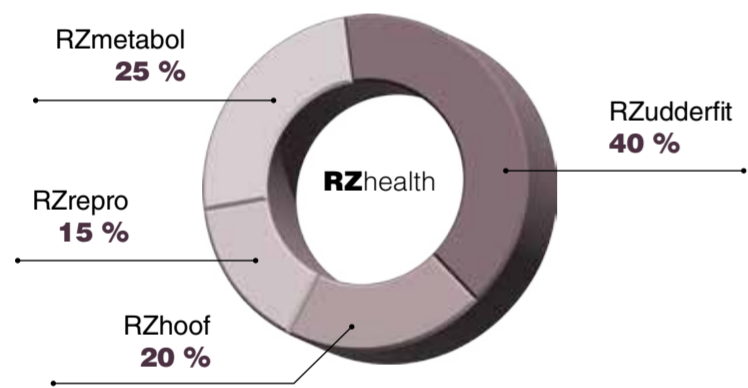
L'Allemagne par exemple est un pays leader en matière de Holstein et nous décidons dans cette édition de nous y attarder quelque peu !

Ce pays compte aujourd'hui plus d'1,5 million d'Holstein et plus de 144000 Red Holstein, ce qui fait d'elle le pays possédant le plus

grand Herd-Book du monde, même devant les Etats-Unis !

Là-bas, on retrouve une multitude de conditions écologiques et climatiques différentes, qu'on observe également dans d'autres régions d'élevage dans le monde. Dès lors, vous pouvez retrouver en Allemagne une impressionnante variabilité dans les tailles et les systèmes d'élevage, allant de la gestion du pâturage à l'élevage totalement hors-soi dans les plus grandes étables. Oui, l'Allemagne propose forcément la génétique adaptée à votre élevage !

Les évaluations génétiques en Allemagne pour la santé, ça donne ça !



RZmetabol : Santé liée au Métabolisme
RZrepro : Santé lié à la Reproduction
RZhoof : Santé liée aux pieds

RZudderfit : Santé liée au système mammaire
RZ Health : Index de Santé global

L'Allemagne dispose du système d'indexation des index de santé le plus fiable du monde. En 2022, une étude a comparé les performances phénotypiques des animaux par rapport à leur index génomique. Pour chaque caractère, la population de référence a été divisée en 4 groupes égaux, des 25% moins bons animaux aux 25 % meilleurs pour l'index du caractère,

et les performances moyennes de chaque groupe ont été calculées. Chiffres à la clé, ce qui ressort de l'étude est impressionnant et atteste de la fiabilité des index allemands. Dès lors, il est aujourd'hui possible de sélectionner avec certitude sur ces caractères en lien avec la rentabilité de nos exploitations.

Top 15 des taureaux de la carte pour le RZ Health (Index de santé Golbal)

Taureau	RZ Health
Cash Red P	128
Real Syn	127
Champion	125
Neal	124
Ragnar	124
Freestyle Red	124
Flight Red	124
Madtime	122
Comeback	122
Ranking P	122
Fratello P	122
Chic Red P	122
Callum	121
Nexo	121
Faramir	120



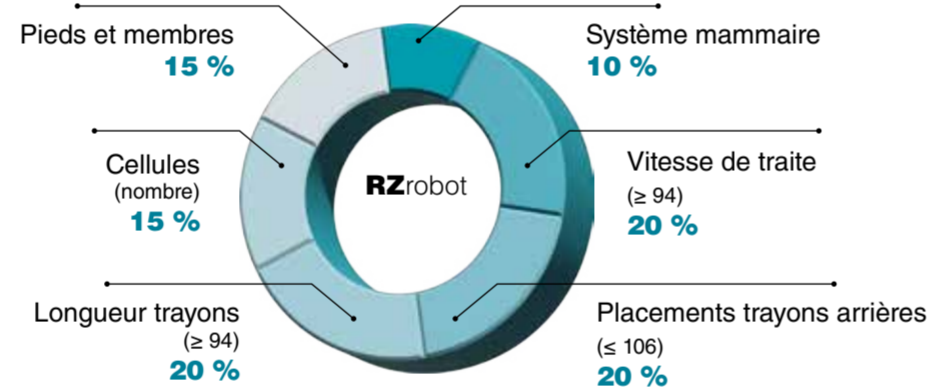
Un index spécial ROBOT NOUVEAU

De plus en plus d'éleveurs se tournent vers la traite robotisée. Libre à chacun évidemment d'opter vers la solution de traite qui lui convient... Une multitude de critères aussi divers que variés peuvent faire pencher la balance dans un sens ou dans l'autre, mais toujours est-il que peu importe le système choisi, Inovéo se doit de fournir aux éleveurs la meilleure génétique qu'il soit ; et qui correspond aux attentes !

L'Allemagne, pays partenaire via sa génétique GGI-Spermex, OHG et SYNETICS (anciennement Masterrind), est réputée pour la fiabilité de ses index. En effet, la rigueur qui se cache derrière la prise d'information

permet de constituer une base de données des plus fiables. La qualité de celle-ci permet donc d'offrir des renseignements pertinents aux éleveurs.

Nous avons la chance de pouvoir vous proposer dès à présent un nouvel index nommé «RZ Robot» qui permet de classer les animaux sur leur adaptabilité à la traite robotisée !!!



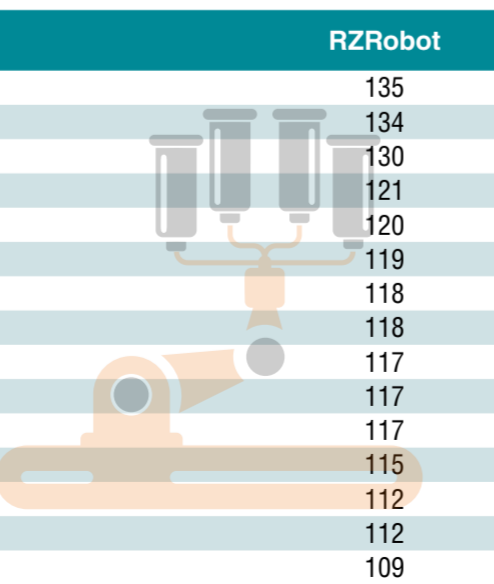
Un taureau disposant d'un RZRobot produira des filles adaptées à la traite robotisée. Ainsi, le RZRobot est une combinaison de :

- La synthèse pieds & membres (15%)
- La synthèse pis (10%)
- L'index cellules (15%)
- La vitesse de traite (20%), doit être >= 94
- La longueur des trayons (20%), doit être >= 94
- Le placement des trayons arrière (20%), doit être <=106

Si ces trois derniers critères ne répondent pas à la condition de leur valeur limite respective, alors le RZRobot n'est pas calculé.

Voici le top 15 des taureaux de notre carte pour le RZRobot

Taureau	RZRobot
Fratello P	135
Keane PP	134
Champion	130
Winston	121
Snickers P	120
Hadi	119
Martini	118
Bonum	118
Ragnar	117
Temptation	117
Sojas PP	117
Comeback	115
Golf	112
Chic Red P	112
Ridercup	109



La persistance en lactation : plus d'actualité que jamais !

NOUVEAU

En plus du RZ Robot, l'Allemagne nous propose un nouvel index des plus intéressants : le «RZ Persistance» donc un index de persistance.

L'intervalle vêlage-vêlage doit dans tous les cas de figures être maîtrisé ! Mais aujourd'hui, dans certains troupeaux où les animaux produisent énormément, l'IVV ne doit plus nécessairement être le plus court possible. Cela pourra être abordé lors un prochain article dans cette gazette...

Mais la persistance en lactation, c'est quelque chose qui met tout le monde d'accord !

Et c'est encore plus vrai aujourd'hui au vu du nombre d'éleveurs qui travaillent en ration totale mélangée.

L'index de persistance est calculé à 305 jours de lactation. Les animaux qui auront une production plus élevée à ce stade auront un index élevé.

Cet index a été créé pour les éleveurs désireux d'allonger les lactations de leurs animaux (moins de travail et moins de risques liés aux vêlages).

Voici le top 15 des taureaux de notre carte pour le RZPersistance

Taureau	RZ Persistance
KENNY	125
REAL SYN	122
TEMTATION	119
RANKING P	117
BERGAMO	116
MEMBER PP	114
NEXO	113
SKATER	113
TOPSTONE	113
HADI	113
BONUM	113
FARAMIR	113
MAO RED PP	113
RODRIGO	111
MARTINI	111

Retour sur le lot de descendance visité en juin 2024

Du 11 au 13 juin, une partie de nos conseillers s'est rendue dans l'Est de l'Allemagne pour découvrir la descendance de plusieurs taureaux Holstein.

Les filles de Gladius et de Carezo ont particulièrement impressionné l'équipe !

Les filles de Gladius sont homogènes et se démarquent par leurs productions et leurs systèmes mammaires. Certaines primipares produisaient plus de 50L par jour.

Nous avons constaté un rapport taille/largeur très satisfaisant. Le taureau est cependant à protéger dans l'angle du jarret.

Les filles de Carezo sont des vaches très équilibrées, très complètes, avec des bassins bien inclinés et larges. Elles sont également remarquables pour la qualité de leurs membres et de leurs systèmes mammaires. Le taureau est à protéger sur le positionnement des trayons avant (très écartés). Cependant, la longueur des trayons ainsi que le placement des trayons arrière font d'elles des vaches adaptées à la traite robotisée.

Ces deux taureaux sont disponibles chez Inovéo. Capitol, fils de Carezo, est également disponible sur notre carte génomique !



Fille de Carezo



Fille de Gladius



Evaluations génétiques poids et rendements carcasse, mâle et femelle

Depuis un peu plus de 10 ans maintenant, grâce à la collaboration avec la CW3C (Cellule Wallonne de Contrôle du Classement des Carcasses), Elevéo a accès, pour les besoins des programmes de sélection, aux données des poids carcasse des animaux engraisés en Wallonie. Cela nous a permis en 2013 de lancer les premières évaluations génétiques pour le poids carcasse des mâles, puis pour les femelles.

Depuis 2017, la législation en région wallonne a changé, imposant aux abattoirs wallons de procéder à la pesée des animaux avant l'abattage. Progressivement les abattoirs se sont mis en ordre par rapport à cette nouvelle contrainte, permettant à la CW3C, et en cascade à Elevéo, de disposer des poids vifs des animaux, et ainsi de calculer leur rendement carcasse.

Après quelques années d'accumulation de données nécessaire à la qualité des estimations, la cellule évaluations génétiques d'Elevéo a développé des évaluations génétiques pour le rendement à l'abattage des mâles et des femelles, qui sont publiées pour la première fois en ce mois de juin 2024.

Les évaluations rendement à l'abattage des mâles et des femelles

32000 données de rendement sont ainsi utilisées pour les mâles, et 18000 pour les femelles. Si ces nombres sont encore modérés par rapport aux données de poids carcasse disponibles, les travaux réalisés ont montré la bonne fiabilité des estimations déjà obtenues, qui permettent leur publication aujourd'hui, avec leur précision associée.

Les quatre critères sont évalués ensemble dans un modèle dit multi-caractère. Les hérédibilités obtenues sont de 0,33 et 0,47 pour les poids carcasse mâle et femelle respectivement, et 0,45 et 0,31 pour les rendements à l'abattage mâle et femelle, soit des valeurs assez élevées, dans les normes de la littérature

NOUVEAUTÉ

Il est à noter que le passage à un modèle multi-caractère, ainsi que quelques évolutions apportées dans celui-ci, provoquent de très légers changements par rapport aux évaluations poids carcasse précédemment publiées.

En pratique, comme les autres index publiés en Blanc-Bleu Belge, un index de 100 correspond à un animal dont le potentiel génétique équivaut à la moyenne actuelle de la population. 10 points d'index génétique correspondent à 0.6% de rendement, tant en mâle qu'en femelle.

Prédiction génomique

En ce mois de juin, les premières évaluations génomiques seront également disponibles pour les 4 critères carcasse. Vous pouvez obtenir ces informations pour vos femelles en demandant leur évaluation génomique auprès des services d'Elevéo.

Ces critères complètent donc la liste des critères disponibles en génomique : cotation linéaire femelle, poids, taille et conformation entre 10 et 22 mois des femelles, fertilité (âge première IA, âge premier vêlage, intervalle vêlage), et maintenant donc poids et rendement carcasse des mâles et femelles.

Vous avez déjà génotypé des femelles ? Vous voulez connaître leur potentiel génomique carcasse ? Consultez sans frais supplémentaire ces nouveaux index, et la mise à jour régulière des autres, sur votre espace my@wenet.

Intégration dans le programme de conseil d'accouplement BBB

Les paramètres de carcasse sont intégrés dans le panel des critères utilisés dans le

conseil d'accouplement disponible en ligne sur my@wenet. Pour rappel, il vous est possible dans cet outil également de tester vos taureaux privés sur base de leur potentiel génomique. Plus d'infos auprès de nos équipes.

Blanc Bleu Belge

Une race tournée vers l'avenir !

Au cours des dernières décennies, la sélection génétique et le savoir-faire des éleveurs ont permis d'amener la race Blanc Bleu Belge en position de force face aux défis environnementaux qui voient le jour.

Outre son succès légendaire comme viande de première qualité, le BBB présente en effet les meilleures statistiques en matière de quantité de viande produite, tout en valorisant au mieux l'herbe ainsi que les ressources locales.

Notre défi aujourd'hui est d'optimiser ses caractéristiques qui lui sont propres tout en mettant un point d'honneur à la rentabilité

Des gammes axées sur la **qualité** et la **rentabilité** !

Un homme averti en vaut deux !

Un taureau avec un excellent phénotype, c'est magnifique...

Mais savoir comment il reproduira ... c'est encore mieux !

Tant de « futurs cracks » ont tellement déçu... Jetez donc un œil aux index, cela sécurisera vos choix et vous aidera à travailler « plus juste » qu'avant ! Pour avancer, il faut avoir de la rigueur, se fixer des objectifs et être stricte dans la sélection !

Sélectionner en connaissance de cause, c'est agir sur le long terme !

Comment s'y retrouver ?

Les index polygéniques sont disponibles grâce à la collecte des résultats des performances de la descendance en ferme. Ils vous montrent par exemple que deux taureaux à +11 en taille ne vont pas reproduire forcément de la taille. Pour le savoir à l'avance, quand même aucun veau n'a vu le jour, il vous suffit de regarder les index génomiques pour connaître le potentiel génétique transmissible à la descendance. En d'autres mots, ceux-ci vous informent par exemple qu'un taureau à +11 en taille va en effet reproduire de la taille ou pas ! Ne rater pas cette opportunité de pouvoir l'estimer avant de l'utiliser !

Comment procéder concrètement ?

Tout d'abord, il est toujours essentiel de continuer à « cocher » ses reproducteurs favoris, comme vous l'avez toujours fait. C'est-à-dire en fonction de votre « feeling », vos connaissances et votre expérience ! « Sentir » un taureau plutôt qu'un autre en fonction de son phénotype, son pedigree, la famille de vaches qui le précède, son poids, etc cela reste important et passionnant !

Et puis, dans la gamme des taureaux Blanc Bleu que nous mettons à votre disposition, les outils supplémentaires de sélection vont vous aider à affiner vos choix en fonction de vos objectifs et priorités.

Concernant les index génomiques, à l'heure actuelle, voici ce que nous pouvons déjà vous proposer :

- **Index génomiques « cotation linéaire » :** Taille, Longueur, largeur poitrine, musculature, courbure des membres, bassin, etc
- **Index génomiques « deuxième visite » :** Poids, Taille et Conformation à 14 mois
- **Fertilité des filles :** combinaison des index génomiques « âge à la 1^{ère} I.A. » ; « âge au 1^{er} vêlage » ; « intervalle vêlage »
- **Index génomiques « Poids & Rendements Carcasses males/femelles »**

« Nous continuons à sélectionner les reproducteurs qui nous plaisent, comme nous l'avons toujours fait.

En laitier, presque qu'uniquement sur les chiffres car on voit que grâce à la génomique, le progrès est bien plus rapide.

En Blanc Bleu : la morphologie du taureau, la mère, la famille de vaches, la passion et le ressenti, ... Cela reste important dans nos choix génétiques.

Mais aujourd'hui, les nouvelles informations disponibles grâce à la génomique en BBB nous permettent d'affiner notre sélection !

Quand on hésite entre 2 ou plusieurs taureaux, il est maintenant facile de trancher.

Un des meilleurs exemples est Futé ! Il fonctionne magnifiquement bien mais si l'on s'était arrêté uniquement à sa taille propre, on serait peut-être passé à côté.

Or, lorsque l'on regarde ses index, donc la façon dont il reproduit, on s'aperçoit que ses chiffres sont très bons et donc pourquoi s'en priver ?

Quand Futé a été mis en route, si la génomique existait, elle nous aurait donc rassuré à l'utiliser.»

Témoignage
Guy Vanderbecq
Thieu
Ferme des Croix

« La race Blanc Bleu Belge possède d'énormes qualités ... et nous devons continuer à la faire évoluer.

Les nouvelles données que l'Inovéo met à notre disposition, comme la note de fertilité des filles en génomique par exemple, cela nous offre la possibilité d'améliorer notre rentabilité, c'est donc vraiment positif ! »

« Nous avons toujours jeté un œil aux chiffres pour orienter nos choix génétiques.

Bien entendu nous recherchons des taureaux qui se distinguent par leur morphologie, leur lignée, leur performance etc...

Aujourd'hui, la génomique conforte nos décisions et confirme le fait d'acheter des doses d'un taureau plutôt qu'un autre.

C'est un outil qui nous aide à atteindre nos objectifs de sélection. »

Témoignage
de la famille Noël
Rosée
Ferme Croix Dames

Présentations et témoignages d'éleveurs



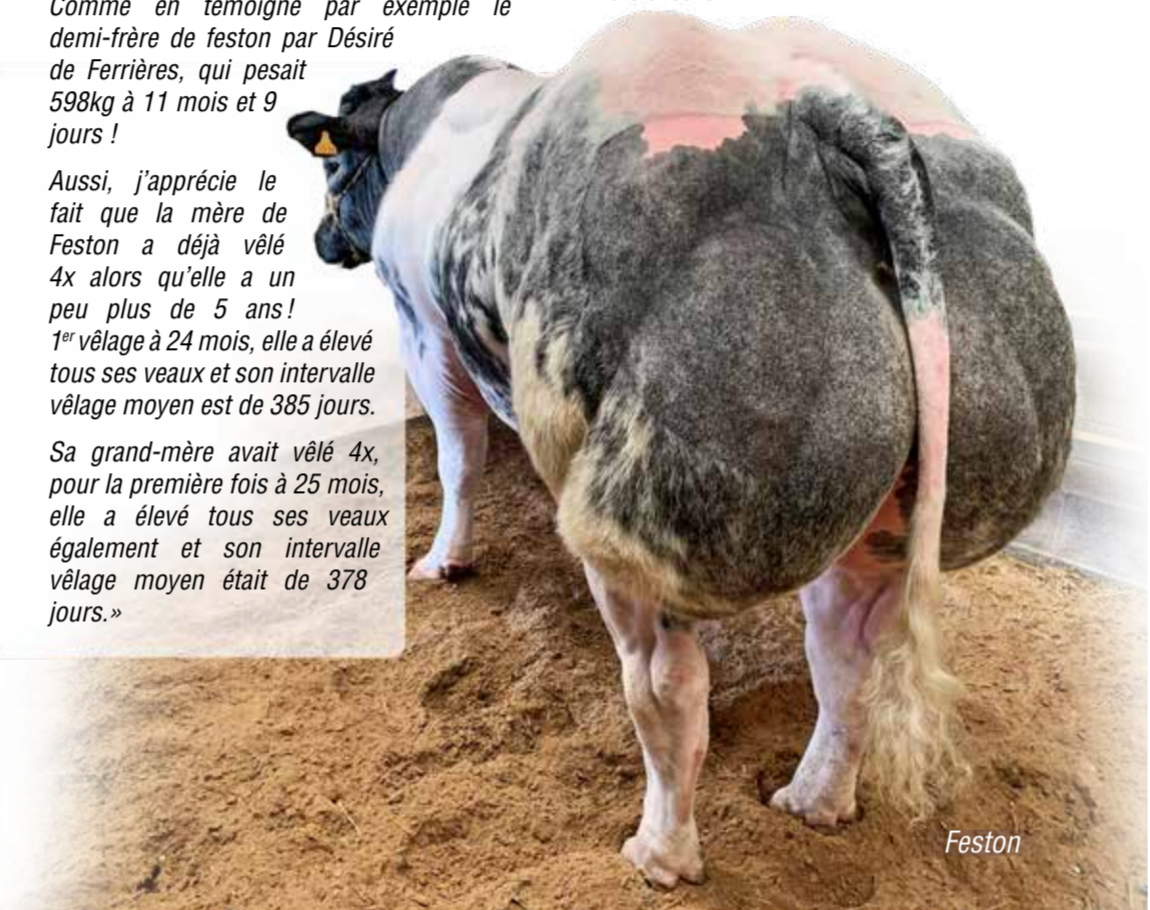
« Tous nos veaux sont élevés au pis et Feston n'a pas échappé à la règle... Il a pâTURÉ avec sa mère dès son plus jeune âge.

Il est issu d'une de nos meilleures familles de vaches, une famille très « maternelle » et qui reproduit de manière saine, avec de la taille et de la longueur.

Comme en témoigne par exemple le demi-frère de feston par Désiré de Ferrières, qui pesait 598kg à 11 mois et 9 jours !

Aussi, j'apprécie le fait que la mère de Feston a déjà vêlé 4x alors qu'elle a un peu plus de 5 ans ! 1^{er} vêlage à 24 mois, elle a élevé tous ses veaux et son intervalle vêlage moyen est de 385 jours.

Sa grand-mère avait vêlé 4x, pour la première fois à 25 mois, elle a élevé tous ses veaux également et son intervalle vêlage moyen était de 378 jours. »



Feston

CACHEMIRE de Dessous la ville

Cachemire n'est plus à présenter ... Il figure parmi le top des taureaux les plus vendus par Inovéo au cours de ces dernières années : 3^e en 2021 ; 1^{er} en 2022 et 2^e en 2023 !

Il fait la différence au niveau de la facilité d'élevage, ses index fonctionnels en témoignent ! Il amène de la taille, de la longueur et il est exceptionnel pour la finesse dans l'ossature.

Il est améliorateur dans les pattes et il reproduit de façon constante. Il convient cependant de l'utiliser sur des animaux avec de la largeur et il est utilisable sur génisses.



Cachemire

FESTON de Belle Eau

Origines faciles, Poids et fertilité des filles !

Feston a des origines très intéressantes et permet donc une utilisation à large échelle. Ses index génomiques « poids carcasse mâle et femelles » le classe dans le Top ! Ses index très favorables en taille et en longueur notamment, font que ce taureau correspond bien à l'attente de beaucoup d'éleveurs !

ECLAIREUR de Roupage

Eclairé est surtout un améliorateur en musculature... mais pas que !

En effet, ce reproducteur d'exception combine à merveille largeur, viande, type, etc... mais il n'en est pas des moindres par rapport à ses index à 14 mois, ses index poids carcasses et de rendement, ainsi que sa note de fertilité des filles !



Eclairé

Témoignage Famille Godefroid Bois-et-Borsu

Nous avons choisis d'utiliser Eclairé car le taureau nous plaisait beaucoup. Ses index génomiques nous ont donné confiance pour l'utiliser dans notre troupeau. Ses veaux sont fins et très faciles d'élevage.



Deux gémesses d'Eclairé à la ferme Godefroid

CARGO du Coin

Cargo a une mère exceptionnelle et sa descendance en femelle est remarquable !

Profitez de son action en doses sexées à 10+5 gratuites !



Alizée du Coin



Cargo

CABOTIN de la Cleuzeur

Issu d'une très bonne lignée maternelle, ce taureau continue à être fortement employé !

Il est toujours très compliqué et dangereux



Cabotin

d'affirmer cela ... mais une fois n'est pas coutume... on pourrait presque dire que qu'avec Cabotin, tout va bien !

C'est un taureau super intéressant car il reproduit de manière très saine et très régulière. Lorsque l'on recherche des animaux complets, avec un bon compromis entre la musculature et le gabarit, Cabotin de la Cleuzeur fera à coup sur partie de votre sélection !



Mère de Cabotin : Star

VIRTUOSE d'Argenton

Les atouts économiques de Virtuose vont en séduisant plus d'un ! Elevé au pis, ce fils de Réjouï a des qualités qui parlent d'elles même :

- +128 en Taille & +129 Longueur
- +117 en poids carcasse mâle
- +119 en poids carcasse femelle
- +120 en Fertilité des filles

Témoignage de Xavier Baudoin de Beauraing

J'ai utilisé Virtuose car ses index génomiques pour la taille et la longueur étaient forts intéressants. Comme indiqué dans son linéaire, je savais que je n'amènerais pas de la musculature avec lui, mais je suis très très satisfait de mes femelles car elles correspondent vraiment à mes attentes, à ce qu'il était écrit concernant ce taureau.

PÉPITE des Princes de Lignes

Ce fils de Galant d'Hontoir sur une mère Nelson des Peupliers est un taureau que l'on pourrait définir comme « passe-partout ». Il a un linéaire assez complet, il est beaucoup utilisé et est notamment réputé pour sa fécondité.



Pépîte

Témoignage de Jean-Marc Van Heule, Elevage des Princes de Lignes, naisseur de Pépîte

Pépîte est « hors-sang » et donc très facile d'utilisation

Ses veaux ont beaucoup de vitalité et sont faciles à élever. Leurs poids à la naissance permettent une utilisation sur génisses également.

Il provient d'une très bonne souche, à l'image de sa mère qui est partie à plus de 12 ans !

NOUVEAUTÉS Les TOP's

	Poids Carcasses Mâles	Précision
Desire de Ferriere	123	83
Feston de Belle Eau	122	50
Virtuose d'Argenton	120	77
Lover de Hotte	119	57
Tetu de La Coue	118	99
Email du Donjon	118	56
Rexar van Ter Bos	118	55
Futé	117	98
Cachemire de Dessous La Ville	117	96
Othello	116	74

	Poids Carcasses Femelles	Précision
Rexar van Ter Bos	132	55
Tetu de La Coue	122	94
Atlas P d'Ernage	121	53
Feston de Belle Eau	120	52
Alba van Het Stallijzer	119	58
Sherpa de Beaufaux	118	54
Virtuose d'Argenton	117	66
Othello	117	63
Azghan des Volées	116	69
Octopus de Bierwa	115	58

	Rendements Carcasses Mâles	Précision
Dragon de Roupage	127	57
Zeus de Dessous La Ville	120	58
Octopus de Bierwa	118	58
Alba van het Stallijzer	116	57
Dorure de La Cleuzeur	115	57
Fuego d'Hantelet	115	57
Kalimero de l'Hourchet	115	84
Cachemire de Dessous La Ville	114	96
Modena d'Hontoir	112	57
Hakimi P van Knokke	112	50

	Rendements Carcasses Femelles	Précision
Leandro van Ter Bos	120	47
Rexar van Ter Bos	108	42
Othello	108	47
Cachemire de Dessous La Ville	107	44
Email du Donjon	105	46
Virtuose d'Argenton	103	49
Alba van het Stallijzer	103	47
Jasper d'Herbuchenne	102	90
Futé	101	84
Modena d'Hontoir	100	38

	Fertilité des filles	Précision
Cachemire de Dessous La Ville	142	70
Zeus de Dessous La Ville	129	44
Baloo du Petit Royal	127	42
Megawatt de Bierwa	127	68
Futé	127	95
Help d'Hodoumont	125	54
Newton de Fontena	121	92
Tetu de la Coue	121	88
Dorure de la Cleuzeur	119	40
Feston de Belle Eau	119	35
Athos du Rivage	119	46



➔ Nous avons tous de belles petites vaches qui reproduisent au top ... et de belles grosses vaches qui ne laissent rien ...

La génomique vous informe simplement du potentiel génétique d'un animal. Pourquoi s'en priver ?

➔ Voir un taureau c'est bien ! Savoir comment il reproduit, c'est mieux !

Les nouveautés monitoring d'Inovéo

Afin de répondre au mieux aux attentes des éleveurs, nous vous proposons deux nouvelles solutions de monitoring pour cet été



wiCow est un système de suivi de la température et de l'activité de la vache grâce à une sonde vaginale. La base, reliée à internet, permet d'avertir l'éleveur en cas de comportement anormal grâce à une application. Il donne également des alertes de vêlage imminent et d'expulsion de la sonde.

Déjà testé en exploitation par un vétérinaire, nous pouvons vous garantir que ce système est simple et fiable pour la détection de vos vêlages grâce à la température. Il est par contre plus efficace lorsque les animaux ne sortent pas en pâture durant la période des vêlages pour une question de portée d'antenne.

Caméras dômes

Grâce à notre partenariat avec iOtee (ex Medria Solutions), nous vous proposons à présent une gamme de caméras d'étables. Celles-ci sont équipées de zooms optiques et numériques, sont capables de suivre des objets ou encore sont équipées d'une plage infrarouge pour la vision nocturne.

Très simple à installer (elles peuvent être branchées sur un Switch POE qui vous permettra également d'alimenter votre système de détection de chaleurs ou d'autres caméras) et à piloter, leur rapport qualité/prix vous étonnera.

Autres races La Parthenaise



Onapamieu allie des qualités maternelles, une bonne aptitude bouchère et est facile de naissance.

Depuis quelques années, la Parthenaise ne cesse de se développer en Belgique. Petit focus sur ses spécificités et son schéma de sélection.

La Parthenaise était à l'origine une race mixte, c'est en 1980 que la sélection s'est axée sur le volet allaitant. Elle se caractérise par une robe fauve. Son mufle, le bout de ses pattes et ses ongles sont noirs. Son ossature est très fine et le développement musculaire prononcé.

Les vaches ont d'excellentes qualités maternelles et sont très laitières.

Le schéma de sélection se base sur les animaux inscrits en France au contrôle de performances. Un planning d'accouplements raisonnés permet de faire entrer près de 90 jeunes mâles en station de sélection par an. Leur croissance, leur comportement et leurs performances de reproductions sont évalués. 5 mâles sont alors sélectionnés pour être testés sur descendance qui abouti à 2 à 3 taureaux/an disponible pour l'insémination

artificielle. En ce qui concerne la génomie, les premiers tests devraient être disponibles d'ici fin 2024 de France.

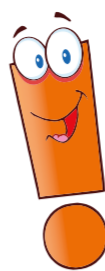
Comment choisir le bon taureau pour inséminer ?

- Une attention particulière doit être portée à la facilité de naissance. Un IFNais égal ou inférieur à 100 est déconseillé sur génisses.
- Si vous souhaitez augmenter rapidement votre cheptel, certains taureaux sont disponibles en semence sexée dans un stock limité.
- Votre objectif est d'obtenir de bonnes femelles pour élever les générations futures ? Portez une attention particulière aux index IVMat pour les qualités maternelles reprenant entre autres l'aptitude au vêlage et l'aptitude laitière des filles du taureau.

- Vous souhaitez vendre vos veaux au sevrage, tenez compte de l'ISvr. Cet index prend en compte le développement musculaire et squelettique du veau au sevrage ainsi que la finesse d'os.
- Vous ne souhaitez pas élever avec vos veaux mais plutôt les commercialisés, prêtez attention à l'index d'aptitude bouchère IAB ainsi qu'à la conformation (Conf).

Si l'index est supérieur à 100, le taureau est améliorateur pour ce critère par rapport à la moyenne.

Vous élevez des Parthenaises et souhaitez obtenir des conseils sur vos accouplements



Notre offre d'embryons vous permet d'introduire une race dans votre troupeau ! Sans risques sanitaires !

avec un spécialiste de la race, n'hésitez pas à vous manifester auprès de votre conseiller ou votre inséminateur, nous pouvons organiser une tournée de visites en Belgique avec notre partenaire.

La Fleckvieh

Troisième race laitière commercialisée après la Holstein et la Montbéliard. La Fleckvieh est très appréciée par les éleveurs pour sa mixité alliant une bonne production avec une musculature non négligeable.

Etant donné qu'il s'agit d'une race mixte, vous avez le choix dans la gamme des taureaux disponibles à sélectionner des taureaux plutôt laitiers ou justement avec une meilleure musculature voire le rameau viandeux de la race.

Chaque année, 500 taureaux sont mis en production. En fonction des performances de leurs descendants, 175 sont de nouveau disponibles lorsqu'ils ont le statut de confirmé et les 30 meilleurs servent de père à taureau.

L'index global est axé sur la mixité de la race avec 38% de production laitière, 18% de performance bouchère et 44% de fonctionnels. Cette sélection permet d'obtenir une plus-value lors de la vente des mâles et des vaches de réformes ainsi qu'un faible coût de production grâce à la rusticité et la longévité des animaux.

Depuis 2019, le génotypage est également disponible.

On remarque aussi que cette race à un très grand nombre de taureaux sans cornes disponibles pour les éleveurs.

Et pour les éleveurs belges ?

Vous souhaitez recevoir des conseils avec un spécialiste Allemand de la race que ce soit en race pure ou en croisement ? Contactez votre conseiller ou votre inséminateur pour vous inscrire à la prochaine tournée de conseils. Vous obtiendrez ainsi un avis avec les meilleurs taureaux à utiliser sur vos animaux ou même un conseil d'accouplement pour chaque animal individuellement.



Bambi fille de Hokuspokus, taureau le plus vendu par GGI ces dernières années



Willers PP, nouveau taureau sans cornes disponible

Témoignage de Christian Leloup de Malmédy

Installé depuis 2005, d'abord avec des Holstein et des BBB, c'est en 2016 que Mr Leloup achète ses premières génisses pleine Fleckvieh. Après cela, il décide de travailler avec des taureaux Fleckvieh qu'il achète en criée jusqu'en 2022 où il fait l'achat d'un système de détection de chaleurs. Depuis lors, il insémine toutes ses vaches.

Il s'est tourné vers la Fleckvieh pour son management plutôt extensif car c'est une race assez rustique qui convient très bien à son système d'exploitation. C'est une vache solide qui valorise très bien les fourrages et apporte une plus-value lors de la réforme grâce à son aptitude bouchère. Puisqu'elle est reconnue comme une race mixte, elle permet également l'obtention d'une prime.

Afin d'améliorer constamment son élevage, Mr Leloup s'est rendu dans des fermes en Flandre et en Allemagne afin d'échanger avec d'autres éleveurs Fleckvieh. Il fait également appel au service de conseil proposé par Inovéo avec son partenaire GGI.

Début décembre, Inovéo organisait une présentation de la génétique Blonde d'Aquitaine Auriva à Ciney avec Ludovic Izard. Cette présentation a permis de faire le point, sur les index et la façon de récolter les données ainsi que sur les spécificités de taureaux présents au catalogue.

Blonde d'Aquitaine

Son passage était également l'occasion de conseiller les éleveurs belges, 9 élevages ont été visités durant les 3 jours.

Nous tenons à remercier les éleveurs pour leur accueil.



MONITORING

LES SOLUTIONS MONITORING D'INOVÉO

Optez pour des outils performants et gagnez en efficacité

Offrez-vous une surveillance en continu

PROMOTIONS SPECIALES LIBRAMONT

DÉTECTION DE CHALEURS

DÉTECTION DE VÊLAGE

Le monitoring est une solution simple, efficace et rentable. Notre gamme permet de trouver une solution adaptée à chaque éleveur, quels que soient ses objectifs.

Pour un vêlage en toute sérénité. Vous ne pourrez plus vous en passer.

Pour le bien-être de votre troupeau et pour un confort de travail accru.

Un seul collier pour tous les stades de vie de votre vache.

Déterminez vos vêlages avec précision de température.

Dormez sur vos deux oreilles en étant informé du comportement de votre jument avant la mise bas.

qualité et innovation au service des éleveurs

Monitoring 083 23 06 39 helpline@awegroupe.be

Contactez votre conseiller afin de bénéficier des meilleurs avantages.

Incontestablement

LEUN

NUMÉRO 1 rapport qualité/prix

My@wénet et son application awéSmart, incontestablement le numéro 1 rapport qualité/prix pour le suivi de votre troupeau !

Rendez-nous visite à la Foire de Libramont, dans l'espace Smart Farming du stand awé groupe pour bénéficier d'une démonstration et profiter de nos promotions exceptionnelles !

Améliorez le suivi de votre troupeau en toute simplicité !

Votre suivi de troupeau, toujours à portée de VOS mains

ensemble vers le meilleur élevage en Wallonie

Elevéo asbl
Rue des Champs Elysées 4
5590 Ciney • Belgique
www.awenet.be

Monitoring 083 23 06 39 helpline@awegroupe.be

Gain de temps et simplification administrative !

Une solution unique WALLeSmart

Sécurité, Respect, Confiance & Transparence !

Et si toutes vos données, d'où qu'elles viennent, étaient disponibles en un clic ?

WALLeSMART est votre facilitateur numérique agricole qui maintient l'éleveur au centre de sa gestion de données !

RENDEZ-VOUS sur le stand de l'awé groupe à la foire de Libramont

Contact : www.wallesmart.be • cbertozzi@awegroupe.be

Le transfert d'embryons : plus d'actualité que jamais !

D'énormes avancées viennent d'être réalisées au cours des dernières années en termes de sélection génétique. De plus en plus d'outils nous offrent la possibilité de travailler de manière plus efficace et plus rigoureuse qu'auparavant.

Par contre, ce qui n'a pas changé, c'est que le veau continue à hériter de la moitié des gènes de son père et de la moitié des gènes de sa mère...

Donc choisir la meilleure génétique paternelle, c'est crucial ! Mais ça l'est tout autant pour le côté maternel !!! Sélectionner via la voie femelle en multipliant sa meilleure vache, sa meilleure génisse, ou en amenant de nouvelles familles dans vos élevages. C'est payant sur le long terme sans risques sanitaires !

Prenez contact avec nous dès à présent afin que nous puissions discuter des différentes possibilités qui s'offrent à vous !

L'INSÉMINATION BIEN PLUS QU'UN ACTE

Une équipe dynamique de **60 vétérinaires spécialistes** de la repro à votre service au quotidien

Programmez vos **suivis de fécondité** pour une meilleure rentabilité

Service insémination
083 68 70 42

inovéo
qualité et innovation au service des éleveurs

Inovéo se bouge pour vous



• **Picto Veau au pis :** réfère à un élevage où les veaux sont élevés au pis

« **Âge au 1^{er} vêlage** » (45%)
→ index moyen 100 = 860 jours → 10 points de différence = 26,5 jours !



• **Picto Poids carcasse :** Index poids carcasses mâles / femelles

« **Intervalle vêlage** » (45%)
→ index moyen 100 = 412 jours → 10 points de différence = 6,4 jours !

Index poids carcasse mâle moyen 100 = 486 kg à 20 mois → 10 points de différence = 13,3 kg !

Index poids carcasse femelle moyen 100 = 550 kg à 60 mois → 10 points de différence = 22,2 kg !

Les index nous informent de la façon dont l'animal reproduit. Et c'est parfois bien différent de ce que l'on imagine...

Si un taureau à +11 ne reproduit pas de taille ... mieux vaut être prévenu à temps ! Et l'accoupler en fonction d'autres points forts en protégeant la taille.

→ **c'est là que la génomique nous aide car cet outil nous permet d'avoir des index plus fiables et plus tôt.**

En effet, grâce aux index génomiques d'un « taureau de testage » par exemple, dont on ne savait absolument rien par le passé à part qu'il était beau et qu'il avait une bonne sorte...

Vous avez aujourd'hui la chance de pouvoir être plus stricte dans vos choix et de mieux cibler vos accouplements dès la première paillette utilisée.

Plus l'index pour un critère est haut, plus le taureau est améliorateur ! **Retrouvez ces valeurs dans le nouveau catalogue BBG !**

(Notez que pour le jarret, l'idéal est 100 : ni trop droit, ni trop coudé... Si l'index est inférieur, alors le taureau reproduira « tendance droit » et si supérieur à 100, alors « tendance coudé »)



• **Picto Rendement :** Index rendement carcasses mâles / femelles

Index rendement carcasse mâle 100 = rendement de 69,6% → 10 points de différence = 0,6% !

Index rendement carcasse femelle 100 = rendement de 66,1% → 10 points de différence = 0,6% !



• **Picto Fertilité :** La note de fertilité des filles est une combinaison de 3 index :

« **Âge à la 1^{ère} insémination** » (10%)
→ index moyen 100 = 561 jours → 10 points de différence = 25,5 jours !



Succès pour le voyage Caprin en France ! @Inovéo

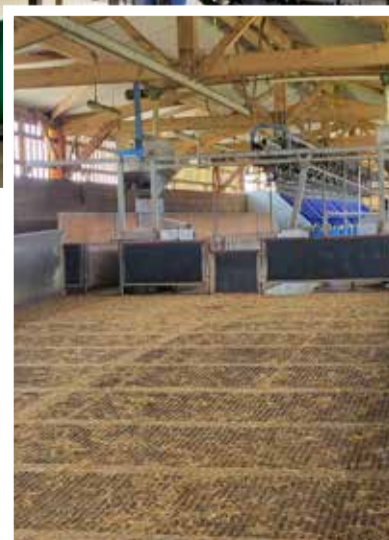
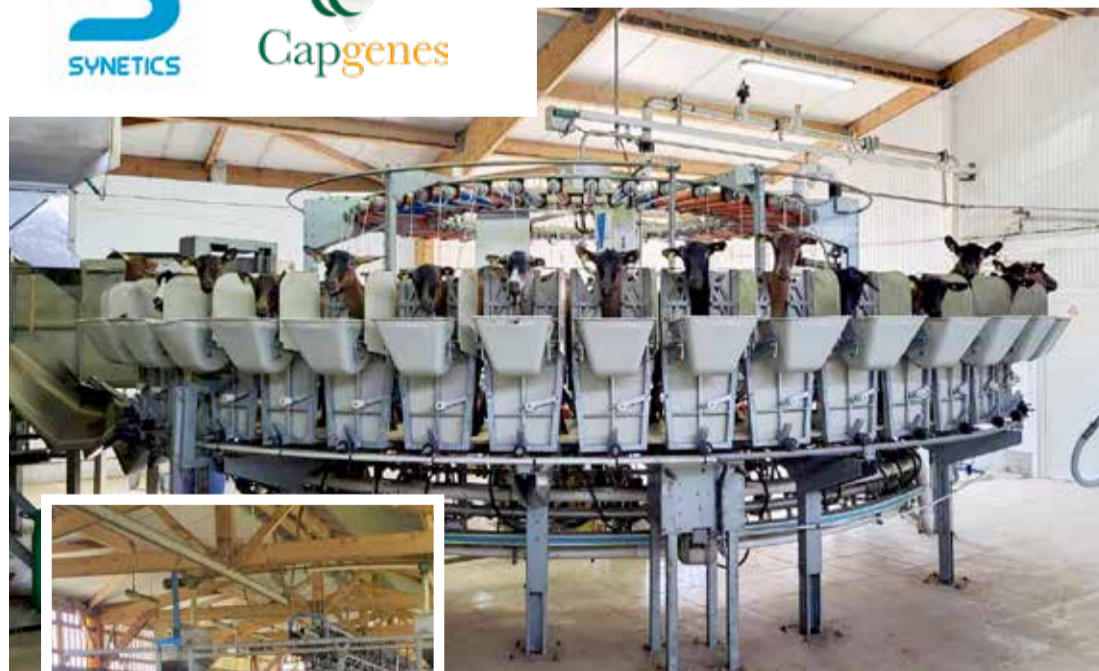
Merci à tous les éleveurs Belges qui avaient répondu en nombre à cette organisation ! Ils ont pu apprécier l'excellente génétique Française ainsi que sa diversité.

On dénombre pas moins d'un million de chèvres présentes dans le programme de sélection en France ! En plus du centre d'insémination de pointe Capgènes, nous avons eu la chance de visiter de magnifiques élevages dans la région du sud de la Loire, région qui détient le plus gros effectif.

Le professionnalisme, les performances, l'innovation, le sanitaire, ... sont à la hauteur de la passion des éleveurs caprins.



Combinez l'insémination et la génétique avec le management et l'alimentation : c'est un pari gagnant !



Bulletin d'Information gratuit édité par Inovéo sces (awé groupe)

Chemin du Tersoit 32 | B-5590 Ciney
+32 (0)83 68 70 70 | dep.com@awegroupe.be
Editeur responsable : Pierre Creppe
Graphisme : Créastyl Concept srl • www.creastyl.be
Imprimerie : Kliemo • www.imprimeriekliemoliege.be